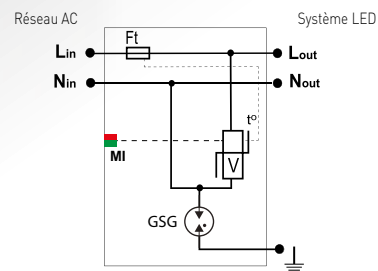
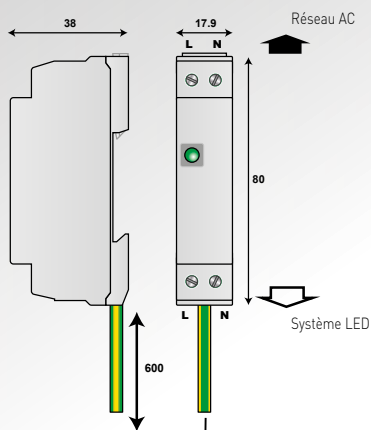


## Parafoudre pour système d'éclairage à LED Gamme DLPM



V : Varistance  
Ft : Fusible thermique  
MI : Indicateur de déconnexion mécanique  
T° : Système de déconnexion thermique  
GSG : Eclateur spécifique

- Parafoudres Type 2 (ou 3) pour éclairage à LED Classe 1
- Indicateur de déconnexion mécanique
- Pour réseau monophasé
- Très compact (bas profil)
- Montage rail DIN
- Connexion bornier à vis
- Déconnexion AC en fin de vie
- Conforme NF EN 61643-11, CEI 61643-11

## Caractéristiques

Référence CITEL	DLPM1-230L	DLPM1-120L
Description	Parafoudre BT pour éclairage à LED Classe 1	
Réseau	220-240 V monophasé	120 V monophasé
Régime de neutre	TT/TN	TT/TN
Mode(s) de protection	MC/MD	MC/MD
Tension de régime perm. max	Uc 320 Vac	150 Vac
Courant max de ligne	IL 10 A	10 A
Courant résiduel - courant de fuite à Uc	Ipe aucun	aucun
Caractéristique surtension temporaire (TOV) 5sec.	UT 335 Vac tenue	120 Vac tenue
Caractéristique surtension temporaire (TOV) 120 mn.	UT 440 Vac déconnexion	230 Vac déconnexion
Caractéristique surtension temporaire N/PE (TOV HT)	UT 1200 V/300A/200 ms déconnexion	1200 V/300A/200 ms déconnexion
Courant de décharge nominal	In 5 kA	5 kA
Courant de décharge maximal - tenue max. 8/20 µs	Imax 10 kA	10 kA
Courant de choc total - tenue max totale 8/20 µs	Itotal 20 kA	20 kA
Tenue Onde combinée (IEC 61643-11) - 1,2/50µs-8/20µs	Uoc 10 kV / 5 kA	10 kV / 5 kA
Tenue surge IEEE C62.41.1 - 1,2/50µs-8/20µs	10 kV/10 kA	10 kV/10 kA
Niveau de protection MC/MD	Up 1.5 kV/ 1.5 kV	1.5 kV/0.7 kV
Courant de court-circuit admissible	Iscrcr 10000 A	10000 A
<b>Déconnecteurs associés</b>		
Déconnecteur thermique	interne	
Disjoncteur différentiel de l'installation (si existant)	Type «S» ou retardé	
<b>Caractéristiques mécaniques</b>		
Dimensions	voir schéma	
Raccordement au réseau	Bornier vis 2,5 mm <sup>2</sup> max. Conducteur terre 2 mm <sup>2</sup> - long. 60 cm	
Indicateur : Parafoudre OK	Indicateur vert	
Indicateur : Parafoudre déconnecté	Indicateur rouge + déconnexion ligne AC	
Etat de fin de vie de sécurité	Déconnexion de la ligne AC	
Télésignalisation	non	
Montage	Rail DIN symétrique 35 mm (EN60715)	
Température de fonctionnement	-40/+85°C	
Indice de protection	IP20	
Boîtier	Thermoplastique UL94-V0	
Conformité aux normes	NF EN 61643-11 / CEI 61643-11	
<b>Code Article</b>	355913	-

MC/MD : Mode Commun / Mode Différentiel

