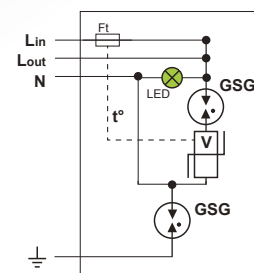
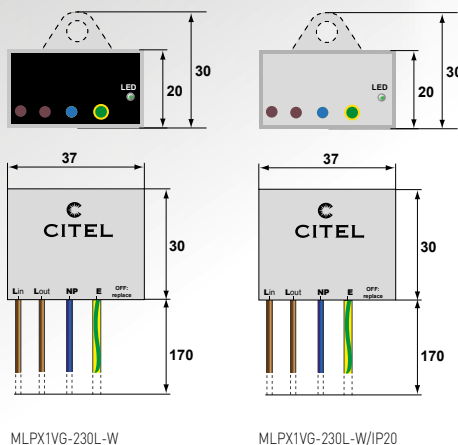
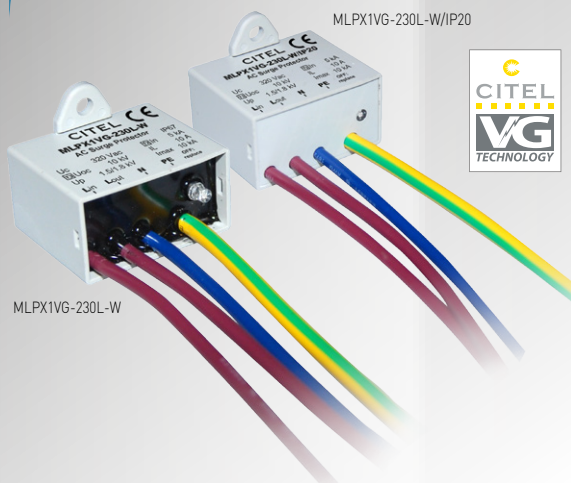




## Parafoudre Monophasé Type 2 + 3 Gamme MLPX1VG



VG : Varistance  
GSG: Eclateur spécifique  
Ft : Fusible thermique  
LED : Indicateur de déconnexion  
t° : Système de déconnexion thermique

- Parafoudre ultra-compact monophasé Type 2 + 3 pour réseau d'alimentation 230 Vac
- Pour luminaire Classe I
- Technologie VG
- Aucun vieillissement
- Montage mural ou sur platine
- Patte de fixation cassable
- Indice de protection : IP67 (MLPX1VG-230L-W) ou IP20 (MLPX1VG-230L-W/IP20)
- Fin de vie contrôlée : Coupure de ligne AC et extinction du témoin lumineux
- Conforme NF EN 61643-11, IEC 61643-11 ET UL1449 4ed.

## Characteristics

Référence CITEL	MLPX1VG-230L-W	MLPX1VG-230L-W/IP20
Description	Parafoudre Ultra-compact monophasé type 2 + 3	
Application	Classe I	
Réseau	230-277 V monophasé	230-277 V monophasé
Régime de neutre	TT/TN	TT/TN
Mode(s) de protection	MC/MD	MC/MD
Tension de régime permanent max.	Uc 320 Vac	320 Vac
Courant max. de ligne	IL 10 A	10 A
Courant résiduel - courant de fuite à Uc	Ipe aucun	aucun
Caractéristique surtension temporaire (TOV) - 5 sec.	UT 335 Vac tenue	335 Vac tenue
Caractéristique surtension temporaire (TOV) - 120 mn	UT 440 Vac déconnexion	440 Vac déconnexion
Caractéristique surtension temporaire N/PE (TOV HT)	UT 1200 V/300A/200 ms déconnexion	1200V/300A/200ms déconnexion
Courant de décharge nominal - tenue 15 x 8/20 µs	In 5 kA	5 kA
Courant de décharge maximal - tenue max. @ 8/20 µs	I <sub>max</sub> 10 kA	10 kA
Courant de décharge total - tenue max. total en onde 8/20 µs	I <sub>total</sub> 20 kA	20 kA
Tenue onde combinée - Test classe III	Uoc 10 kV	10 kV
Tenue surtension IEEE C62.41.1	10 kV/10 kA	10 kV/10 kA
Niveau de protection MC/MD @In (8/20µs) et @ 6kV (1.2/50µs)	Up 1.5 kV/ 1.5 kV	1.5 kV/1.5kV
Courant de court-circuit admissible	I <sub>scrr</sub> 10000 A	10000 A
<b>Déconnecteurs associés</b>		
Déconnecteurs thermique	interne	
Disjoncteur différentiel de l'installation	Type «S» ou retardé	
<b>Caractéristiques mécaniques</b>		
Dimensions	voir schéma	
Raccordement au réseau	par fils : 1.5 mm <sup>2</sup> (L/N) et 2.5 mm <sup>2</sup> (PE)	
Indicateurs de fonctionnement	LED verte ON	
Mise hors service de sécurité	Déconnexion et coupure de ligne AC	
Indicateur de fin de vie	LED verte OFF et coupure réseau AC	
Télésignalisation	non	
Montage	mural ou sur platine	
Température de fonctionnement	-40/+85°C	
Indice de protection	IP67	IP20
Boîtier	Thermoplastique UL94-V0	
Conformité aux normes	EN 61643-11 / IEC 61643-11 / UL1449 4ed	
Code article	711294	711296

