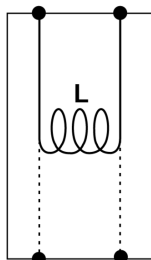
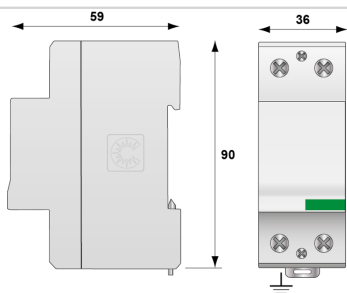




- ✦ Inductances de Coordination
- ✦ Adaptées à la gamme DS
- ✦ 35 A



L : Inductance

Caractéristiques Électriques

Tension AC max. de fonctionnement	Uc	500 Vac
Courant max. de ligne @25°C	IL	35 A
Inductance en ligne (± 10 %)		15 µH

Caractéristiques Mécaniques

Raccordement au réseau		Par vis : 6-35 mm ²
Format		Boîtier modulaire unipolaire
Montage		Rail DIN symétrique 35 mm (EN 60715)
Matière boîtier		Thermoplastique UL94 V-0
Température de fonctionnement	Tu	-40/+85°C
Indice de protection		IP20
Mode de Câblage		un DSH en série sur chaque conducteur actif
Dimensions		Voir schéma
Poids		0,344 kg

Code article

360806