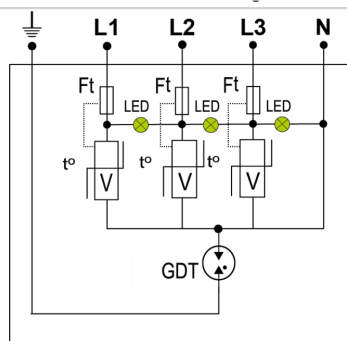
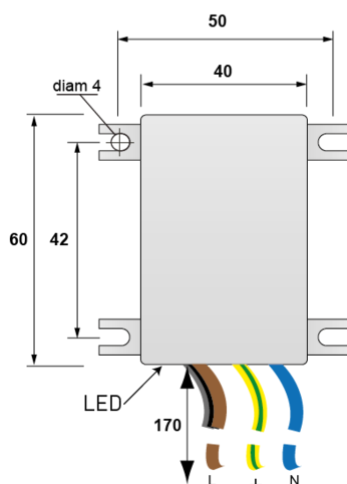
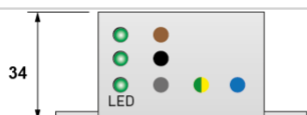




- ✦ Parafoudre BT Type 2 et 3
- ✦ Compact
- ✦ Fixation murale ou platine
- ✦ Indicateur de déconnexion
- ✦ IP65



V : Varistance
GSG : Eclateur spécifique
LED : Indicateur de déconnexion
Ft : Fusible thermique
t° : Système de déconnexion thermique

Caractéristiques Électriques

Type de parafoudre	IEC	2+3
Réseau		230/400 Vac Triphasé + N
Régime de neutre		TT-TN
Tension nominale de ligne	Un	230/400 Vac
Tension AC max. de fonctionnement	Uc	255 Vac
Caractéristique sursurpression temporaire (TOV) 5 sec. Sans déconnexion	UT	335 Vac tenue
Caractéristique sursurpression temporaire (TOV) 120 mn Sans déconnexion ou avec déconnexion de sécurité	UT	440 Vac déconnexion
Courant de suite	If	Aucun
Courant de décharge nominal 15 chocs en onde 8/20 µs	In	5 kA
Courant de décharge maximal Tenue max. en onde 8/20 µs par pôle	Imax	10 kA
Test Onde combinée (IEC 61643-11) Test de classe III : 1.2/50µs - 8/20µs	Uoc	6 kV
Tenue surge IEEE C62.41.1		10 kV / 10 kA
Mode(s) de protection		Mode Commun / Mode Différentiel
Niveau de protection L/N @ In (8/20µs)	Up L/N	1.5 kV
Niveau de protection L/PE @ In (8/20µs)	Up L/PE	1.5 kV
Courant de court-circuit admissible	Iscrr	10 000 A

Caractéristiques Mécaniques

Technologie		MOV + GDT
Raccordement au réseau		Fils
Montage		Mural ou platine
Matière boîtier		Thermoplastique UL94 V-0
Température de fonctionnement	Tu	-40/+85°C
Indice de protection		IP65
Mise hors service de sécurité		Déconnexion du réseau AC
Indicateur de fin de vie		3 LEDs verte OFF
Indicateur de fonctionnement		3 Leds verte ON
Dimensions		Voir schéma
Poids		0.105 kg

Déconnecteurs associés

Déconnecteur thermique		Interne
Disjoncteur différentiel de l'installation (si existant)		Type 'S' ou retardé

Normes

Conformité aux normes		IEC 61643-11 / NF EN 61643-11 / UL1449 ed.5
Certification		

Code article

561223