



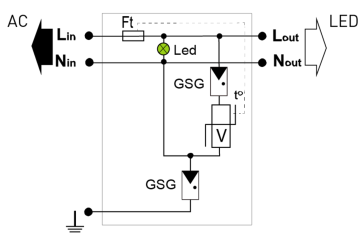
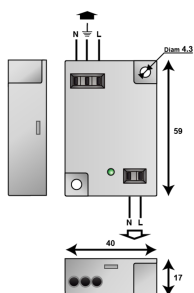
CITEL



Protección AC para la iluminación LED Clase 1

MLPC-VG1-230L-R

- Protección de Tipo 2+3 para iluminación LED
- Clase 1
- Muy compacto
- Montaje pletina
- Conexión terminales de resorte
- Señalización de fallo
- Desconexión AC en final de vida
- Conforme a la EN 61643-11



V : Varistor
GSG : Descargador específico
LED : Indicador de desconexión
Ft : Fusible térmico
t* : Sistema de desconexión térmica

Características eléctricas

| | | |
|--|------------|--------------------------------|
| Tipo de protección | IEC | 2+3 |
| Red | | 220-240 V Monofásica |
| Régimen de neutro | | TT-TN |
| Tensión AC máx. de funcionamiento | Uc | 320 Vac |
| Corriente máx. De línea @25°C | IL | 10 A |
| Sobretensión temporaria (TOV) 5 sec. <i>Sin desconexión</i> | UT | 335 Vac soportado |
| Sobretensión temporaria (TOV) 120 mn <i>Sin desconexión o con desconexión de seguridad</i> | UT | 440 Vac soportado |
| Sobretensión temporaria N/PE (TOV Alta Tensión) <i>Sin desconexión o con desconexión de seguridad</i> | UT | 1200 V/300A/200 ms desconexión |
| Corriente residual <i>Corriente fuga a la Tierra</i> | Ipe | Ninguna |
| Corriente de descarga nominal <i>15 impulsos 8/20µs</i> | In | 5 kA |
| Corriente de descarga máxima <i>Capacidad máx. En onda 8/20µs por polo</i> | Imax | 10 kA |
| Corriente de descarga máxima total <i>Capacidad máx. total en onda 8/20µs</i> | Imax Total | 20 kA |
| Capacidad en onda combinada (IEC 61643-11) <i>prueba de clase III : 1.2/50µs - 8/20µs</i> | Uoc | 10 kV |
| Prueba en onda combinada IEEE C62.41.1 | | 10 kV |
| Modo(s) de protección | | Modo Común o Mode Diferenciado |
| Nivel de protección L/N <i>@ In (8/20µs)</i> | Up L/N | 1.5 kV |
| Nivel de protección L/PE <i>@ In (8/20µs)</i> | Up L/PE | 1.5 kV |
| Corriente de corto-circuito admisible | Iscrr | 10 000 A |

Características mecánicas

| | | |
|-----------------------------|----|--|
| Tecnología | | Tecnología VG (MOV+GSG) |
| Conexión a la red | | Por terminal de resorte - sección máx. 1.5 mm ² |
| Montaje | | Sobre pletina |
| Material plástico | | Termoplástico UL94 V-0 |
| Temperatura de operación | Tu | -40/+85°C |
| Clase de protección | | IP20 |
| Modo de fallo | | Desconexión y corte de línea AC |
| Indicador de desconexión | | LED verde OFF y corte de red AC |
| Indicador de funcionamiento | | Led verde ON |
| Dimensiones | | Ver esquema |
| Peso | | 0.036 kg |

Desconectores

| | | |
|---|--|---------------------|
| Desconectores térmicos | | Interno |
| Disyuntor diferencial de la instalación | | Tipo 'S' o ryardado |

Normas

| | | |
|----------------------------|--|----------------------------|
| Conformidad con las normas | | EN 61643-11 / IEC 61643-11 |
| Certificación | | KEMA |

Código

836211

