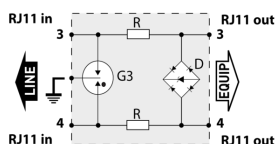
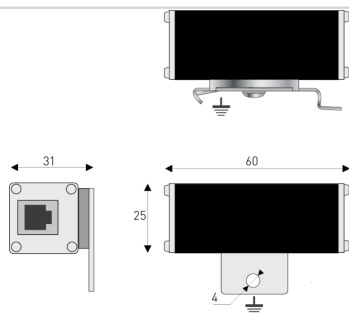


- ✦ Parafoudre pour ligne Télécom
- ✦ Ligne RTC, ADSL2, VDSL
- ✦ 1 paire + blindage
- ✦ Mise en œuvre instantanée
- ✦ Connectique RJ11
- ✦ Homologué UL497A



P : Eclateur à gaz tripolaire
R : Résistance
D : Diode d'écrêtage

Caractéristiques Électriques

Réseau		RTC, ADSL2, VDSL2, 1 paire
Tension nominale de ligne	Un	150 Vdc
Tension DC max. de fonctionnement	Uc	170 Vdc
Fréquence max.	f max.	10 MHz
Débit de données max.		30 Mbps
Perte d'insertion		< 1 dB
Courant max. de ligne @25°C	IL	300 mA
Courant de décharge nominal X-C (Ligne/Terre) Test 8/20µs x 10 - catégorie C2	In L/PE	2500 A
Niveau de protection @ In (8/20µs)	Up	220 V
Niveau de protection C3 (10/1000µs), 300 applications@10 A, X-X (Ligne/Ligne)	Up	220 V
Niveau de protection C3 (10/1000µs), 300 applications@10 A, X-C (Ligne/Terre)	Up	220 V
Niveau de protection L/N @ In (8/20µs)	Up L/N	220 V
Niveau de protection L/PE @ In (8/20µs)	Up L/PE	220 V
Capacité max.	C	< 70 pF
Courant de choc Test 10/350µs x 2 - catégorie D1	Iimp	500 A
Courant de décharge nominal Ligne/Ligne Test 8/20µs x 10 - catégorie C2	In L/L	2500 A

Caractéristiques Mécaniques

Technologie		GDT + Diode écrêtage
Configuration Parafoudre		1 paire + blindage
Raccordement au réseau		Connecteur RJ11 femelle en entrée/sortie
Format		Connecteur gigogne RJ11
Montage		Sur câble, platine
Matière boîtier		Aluminium
Température de fonctionnement	Tu	-40/+85°C
Indice de protection		IP20
Mise hors service de sécurité		Court-circuit
Indicateur de fin de vie		Interruption de transmission
Télésignalisation		Non
Brochage		1 paire (3-4)
Dimensions		Voir schéma
Poids		0.06 kg

Normes

Conformité aux normes		IEC 61643-21 / NF EN 61643-21 / UL497B
-----------------------	--	----------------------------------------

Code article

560412