



CITEL

PARAFODRES

POUR

Systemes de sécurité



www.citel.fr

Tous les équipements utilisés dans les systèmes de sécurité sont particulièrement sensibles aux perturbations électriques, ce qui les rend très vulnérables aux effets indirects de la foudre et aux surtensions de manœuvre. Si ces systèmes sont endommagés par une surtension transitoire, la stratégie de protection du site sera compromise : la mise en oeuvre des solutions «parafoudre» est recommandée.

Le coût d'une protection complète contre les surtensions dans une installation industrielle ou commerciale est relativement faible par rapport au temps d'arrêt et à la perte de revenus des fonctions de production ou de service, et permet à votre entreprise de rester opérationnelle en toute tranquillité d'esprit, en particulier lorsque vous en avez le plus besoin.

ALARME INCENDIE



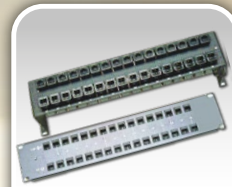
DAC40C

TGBT



DAC1-13VGS

SALLE DE CONTRÔLE Data/Video



RAK

ÉCLAIRAGES LED



DLPM

CAMÉRA DE SURVEILLANCE VIDÉO ANALOGIQUE



MSP-VM

CAMÉRA DE SURVEILLANCE VIDÉO IP



LAN-10G-POE-CR

CONTRÔLE D'ACCÈS



DLA

PARAFONDRES POUR CAMÉRAS DE VIDÉOSURVEILLANCE

PARAFONDRES COMBINÉS POUR CAMÉRAS DE VIDÉOSURVEILLANCE ANALOGIQUES

La série MSP-VM-2P est conçue pour protéger les caméras de sécurité Pan Tilt Zoom connectées à un réseau de vidéosurveillance contre les surtensions transitoires. Il s'agit d'une triple protection du signal vidéo, d'alimentation 24 Vac ou 230 Vac et de ligne de données type RS485.



Référence CITEL		MSP-VM24-2P	MSP-VM230-2P
VIDÉO	Tension max de fonctionnement	6 Vdc	
	Courant max de ligne	300 mA	
	Fréquence max. d'utilisation	100 MHz	
	Courant de décharge nominal (In) - 8/20µs - 10 fois	5 kA (Imax: 10 kA)	
DATA	Tension max. de fonctionnement	8 Vdc	
	Courant max. de ligne	300 mA	
	Fréquence max. d'utilisation	16 MHz	
	Courant de décharge nominal (In) - 8/20µs - 10 fois	2.5 kA (Imax: 5kA)	
ALIMENTATION	Réseau	30 Vac / 30 Vdc	255 Vac (TN/TT)
	Courant max. de ligne	5 A	
	Fréquence max. d'utilisation	47 - 63 Hz	
	Courant de décharge nominal (In) - 8/20µs - 10 fois	5 kA (Imax: 10 kA)	

PARAFONDRES POE POUR CAMÉRAS IP

Les boîtiers LAN-10G-POE-CR sont des parafoudres pour utilisation extérieure, conçus pour protéger les équipements sensibles contre les surtensions transitoires d'origine foudre, telles les caméras de vidéosurveillance IP. Ces matériels fonctionnent sur le réseau PoE ++ (Power Over Ethernet), compatibles avec la Catégorie de câblage 6A et la transmission Ethernet 10Gogabit. Les parafoudres LAN-10G-POE-CR sont installés à l'entrée des équipements et sont équipés avec des connecteurs RJ45 blindés.



Référence CITEL	LAN-10G-POE-CR
Réseau	POE ++ et Ethernet 10Gigabit CAT6E
Fréquence max.	500 MHz
Courant de décharge nominal Ligne/PE - 8/20µs	2 kA
Courant de décharge max. - Total/PE - 8/20µs	16 kA
Courant de décharge nominal Ligne/Ligne - 8/20µs	150 A

PARAFONDRES COAXIAUX POUR RÉSEAUX DE VIDÉOTRANSMISSION

Les parafoudres CXC sont conçus pour protéger les équipements connectés à des liaisons coaxiales de vidéo transmission. Le schéma spécifique du CXC est un circuit à deux étages composé d'un parasurtension et de diode d'écrêtage, permettant une bonne adaptation et une faible atténuation sur des transmissions coaxiales haute fréquence.



Référence CITEL	CXC06-B/FM
Tension maximale	6 Vdc
Courant de décharge nominal (In) 10 chocs à 8/20µs	10 kA
Connecteurs	BNC F/M

PARAFONDRES POUR CAT6A ET POE++

Le MJ8-POE-C6A est conçu pour protéger les équipements sensibles connectés à un réseau POE++ (Power over Ethernet) contre les surtensions transitoires. Ce SPD est qualifié pour la vitesse de transmission maximale et la catégorie de câblage utilisées pour ces réseaux Ethernet : 10Gigabit Ethernet et Catégorie 6A. Le parasurtenseur est logé dans un boîtier blindé avec des prises RJ45 blindées de haute qualité. Le circuit de protection contre les surtensions est basé sur des éclateurs à gaz haute énergie (GDT) et un réseau de diodes à avalanche au silicium à réponse rapide (SAD) afin d'obtenir une fermeture nette des événements important de surtension.

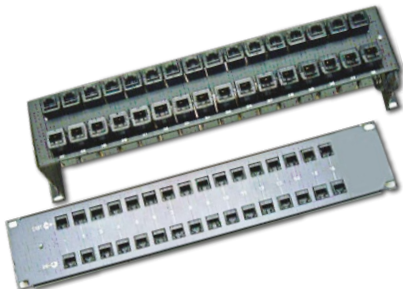


Référence CITEL	MJ8-POE-C6A	MJ8-C6A
Application	10Gigabit ethernet avec POE++	10Gigabit ethernet
Tension max. de ligne (data)	8 Vdc	8 Vdc
Tension max. de ligne (POE)	60 Vdc	N/A
Puissance POE	100 W (2 A per line)	N/A
Courant de décharge nominal (In) <i>(par ligne/PE @ 8/20µs)</i>	2 kA	2kA
Courant de décharge total (Itotal) <i>(1+2+3+4+5+6+7+8/PE @ 8/20µs)</i>	16 kA	16 kA
Connecteurs	RJ45 blindé	RJ45 blindé

PARAFONDRES POUR SALLES DE CONTRÔLE

PARAFONDRES EN RACK 19"

La gamme RAK est destinée à protéger et assurer le bon fonctionnement des équipements de réseaux haut débit 10/100/1000BaseT, Cat.5E, Cat.6, PoE et la plupart des autres interfaces de communication.



Référence CITEL	RAK16-BNC	RAK16-E-C6	RAK16-POE-A
Type de ligne	Lignes vidéos coaxiales	Lignes Ethernet	Lignes POE
Nombre de ports	16	16	16
Tension maximale	7.5 Vdc	7.5 Vdc	60 Vdc
Courant de décharge nominal (In)	300 A	400 A	300 A
Connecteurs	BNC	RJ45	RJ45

PARAFONDRES POUR LIGNE DE DONNÉES, MONTAGE RAIL DIN

Les parafoudres DLA sont destinés à protéger les équipements connectés aux réseaux télécom, automatismes, réseaux de données ou industriels. Ils s'installent sur rail DIN symétrique ou au niveau d'un tableau modulaire et sont disponibles pour la plupart des lignes de transmission. Ces parafoudres 1 paire disposent d'un module de protection débrochable permettant une maintenance rapide et simple.



Référence CITEL	DLA-06D3	DLA-12D3	DLA-24D3	DLA-48D3
Application	RS422	RS232/RS485	4-20mA	48 V line
Configuration	1paire +blindage	1paire +blindage	1paire +blindage	1paire +blindage
Tension nominale de ligne	6 V	12 V	24 V	48 V
Courant max. de ligne	300 mA	300 mA	300 mA	300 mA
Courant de décharge nominal	5 kA	5 kA	5 kA	5 kA
Courant de décharge maximal	20 kA	20 kA	20 kA	20 kA
Maximum frequency [-3dB 100W]	DC à >115 MHz	DC à >115 MHz	DC à >115 MHz	DC à >115 MHz
Montage	DIN rail	DIN rail	DIN rail	DIN rail

PARAFOUDRES POUR RÉSEAU BASSE TENSION

PARAFOUDRE AC DE TYPE 1

Les DAC1-13VGS sont des parafoudres débrochables de Type 1+2,+3 de très forte puissance, destinés à être installés à l'entrée de l'installation Basse Tension lorsque celle-ci est équipée de paratonnerre. La technologie 'VG' de CITEL utilisée permet de procurer un courant de décharge très élevé et le meilleur comportement possible pour le réseau BT (pas de courant de fuite, pas de vieillissement). Malgré leur capacité de décharge élevée, les parafoudres DAC1-13VGS sont particulièrement compacts et sont proposés en version multipolaire pour protéger les réseaux mono ou triphasés.



Référence CITEL	DAC1-13S-31-275	DAC1-13S-11-275
Réseau	230/400 V Triphasé+N	230 Monophasé+N
Type de parafoudre	Type 1+2	Type 1+2
Tension AC max. de fonctionnement L-N	275 Vac	275 Vac
Courant de choc (Iimp)	12.5 kA	12.5 kA
Courant de décharge nominal (In)	20 kA	20 kA
Niveau de protection	1.5 kV	1.5 kV
Montage	Rail DIN	Rail DIN
Télésignalisation	oui	oui

PARAFOUDRES AC DE TYPE 2+3

Les parafoudres débrochables compacts de Type 2+3 DACxxCS sont destinés à être connectés au niveau des TGBT ou des tableaux divisionnaires. Leur format compact permet de les installer dans des encombrements très réduits. Basés sur la technologie varistance équipée de déconnecteur et d'indicateur associé, ces parafoudres permettent de garantir une efficacité de protection, une capacité d'écoulement et une fiabilité maximales. Les parafoudres DACxxC sont disponibles en 2 capacités d'écoulement (DAC15C et DAC40C), en version multipolaire et en plusieurs tensions pour protéger tout type de réseaux monophasés ou triphasés.



Référence CITEL	DAC40CS-11-275	DAC40CS-31-275
Réseau	Monophasé 230 V	Triphasé 230 V
Type de parafoudre	Type 2+3	Type 2+3
Tension max. de fonctionnement	275 V	275 V
Courant de décharge nominal	20 kA	20 kA
Courant de décharge maximal	40 kA	40 kA
Raccordement	Bornier à vis	Bornier à vis
Montage	Rail DIN	Rail DIN
Télésignalisation	Oui	Oui

PARAFOUDRE POUR ÉCLAIRAGES LED

La gamme DLPM est une série de parafoudres AC pour montage DIN conçu pour être installé à l'intérieur des coffrets de bas de poteau d'éclairage extérieur LED: sa dimension très compacte et sa hauteur réduite le rend compatible avec le montage sur rail DIN de ses coffrets. Cette gamme est dotée d'un indicateur de déconnexion mécanique.



Référence CITEL	DLPM1-230L
Réseau	Monophasé 230 V
Type de parafoudre	Type 2+3
Courant de décharge nominal	5 kA
Courant de décharge maximal	10 kA
Courant max. de ligne	10 A
Raccordement	Bornier vis
Montage	Rail DIN

France

Siège Social

Paris

Tél. : +33 1 41 23 50 23

e-mail : commercial-france@citel.fr

Web : www.citel.fr

Usine

Reims

e-mail : contact@citel.fr

Allemagne

Bochum

Tél. : +49 234 54 72 10

e-mail : info@citel.de

Web : www.citel.de

USA

Miramar

Tel : (954) 430 6310

e-mail : info@citel.us

Web site : www.citel.us

Chine

Shanghai

Tél. : +86 21 58 12 25 25

e-mail : info@citel.cn

Web : www.citel.cn

Inde

New Delhi

Tél. : +91 11 4001 81 31

e-mail : indiacitel@gmail.com

Web : www.citel.in

Thaïlande

Bangkok

Tél. : +66 (0) 2 104 9214

Web : www.citel.fr

EAU

Dubai

e-mail : info@citel.ae

Web : www.citel.fr

COLOMBIE

Bogota

e-mail : export@citel.fr

Web : www.citel.fr

